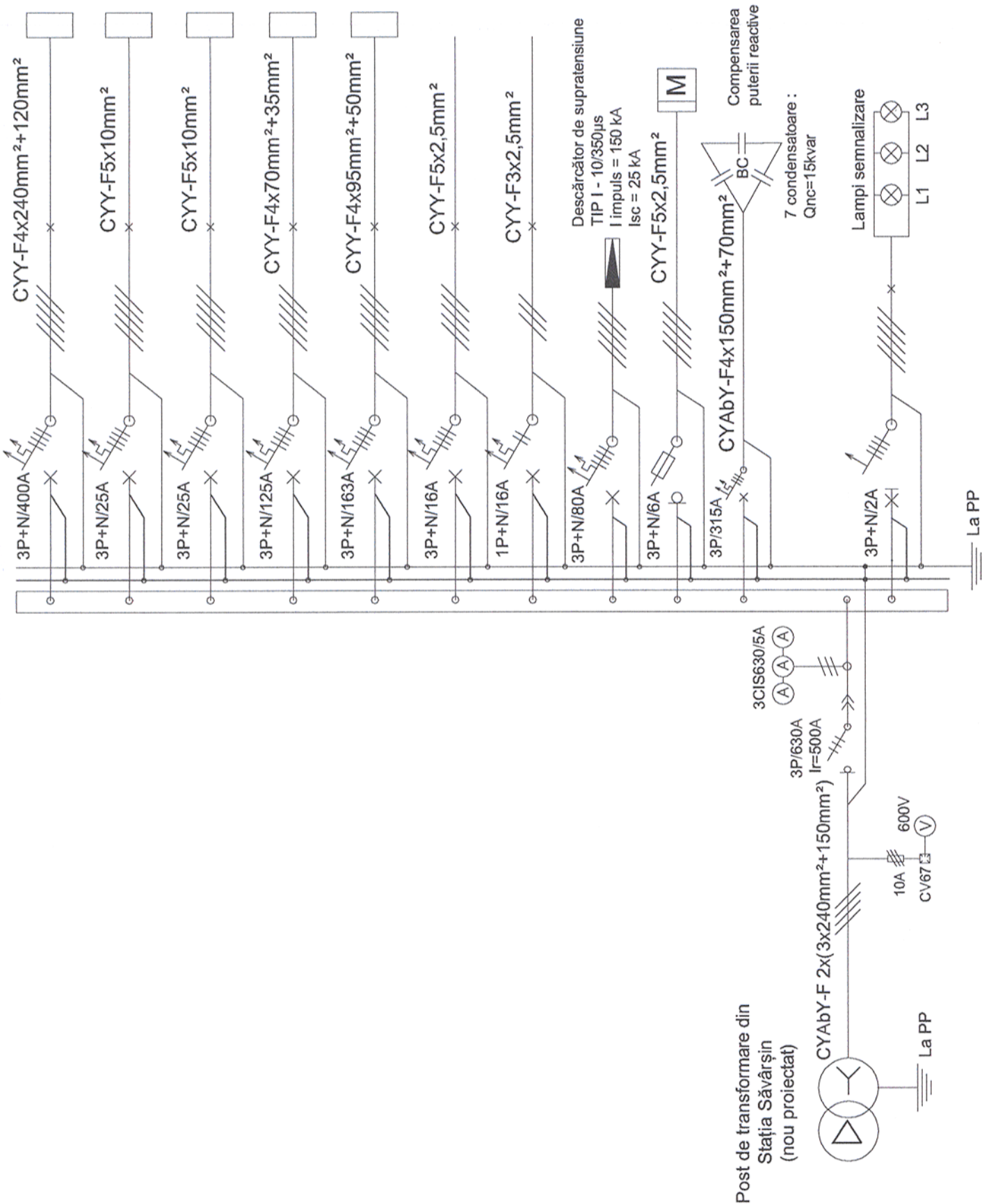


**SCHEMĂ MONOFILARĂ TABLOU ELECTRIC GENERAL DE DISTRIBUTIE  
MONOFILAR ELECTRICAL SCHEME FOR ELECTRIC PANEL**

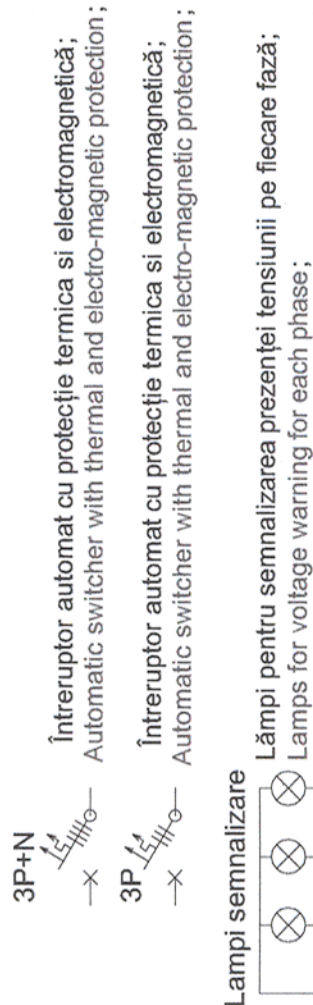
Pi = 396,7 kW  
Pa = 238,0 kW  
Ic = 419,0 A

Un = 400 V.c.a  
Cosφ = 0,82  
Cs = 0,60

TGD



**LEGENDĂ / LEGEND:**



Lămpi semnalizare  
Lămpi pentru semnalizarea prezenței tensiunii pe fiecare fază;  
Lamps for voltage warning for each phase;

Întrerupător automat cu protecție termică și electromagnetică;  
Automatic switcher with thermal and electro-magnetic protection;

Separator de sarcină tetrapolar debrosabil;  
Fore-pole plug-in load disconnecter;

Centrală de măsură parametrii electrici: Pi, Pa, Pc, I, U, cos φ,  
transformator de curent;  
Measure devices for electric parameters:Pi, Pa, Pc, I, U, cosφ,  
power transformer;

Siguranță fuzibilă;  
Fusible plug;

Ampermetru digital, transformator de curent;  
Digital ammeter, power transformer;

Anclanșarea automată a rezervei;  
Automatic switching-on of the back-up unit;

Post de transformare;  
Transformer point;

Racord electric;  
Electric connection;

Contactor;  
Contactor;

CYY-F 5x4mm²  
Cablu cu conductoare de cupru, cu izolație din PVC, cu  
întârziere marită la propagarea flăcării, 5 conductoare cu  
secțiunea de 4 mm²;  
Cable with copper conductors, PVC insulation, enhanced delay upon  
flame propagation, 5 conductors having 4mm² section;

CYAbY  
Cablu cu conductoare de cupru, cu izolație din PVC, armătură din  
bandă de oțel;  
Cable with copper conductors, PVC insulation, armature of steel strip;

TGD  
Tablou electric general de distribuție;  
General electric panel;

Notă/ Note:  
Schemele monofilare se vor consulta împreună cu planurile de electric  
Orice greșeală sau neconcordanță găsită, executorul are obligația de a atrage  
atenția proiectantului, astfel executorul va fi responsabil pentru aceea.  
The single-wire diagrams will be read together with the layouts plans.The contractor  
has to draw the attention of the designer with regard to any error or incongruity  
encountered, otherwise the contractor will be responsible for it.

Cabli de alimentare, al tabloului electric TGD, se va dimensiona în urma obținerii  
avizului de racordare.  
The TGD electric panel's supply cable will be dimensioned after obtaining the  
connection opinion.



Verificator / Expert Checker / Expert	Grafică Requirement	Semnătura Signature	Referat / Expertiză Report / Expertise
European Investment Bank	MINISTERUL TRANSPORTURILOR		
	BENEFICIAR / BENEFICIARY : CFR		
	COMPANIA NAȚIONALĂ DE CĂI FERATE "CFR" SA		
PROIECTANT / DESIGNER:		Data Date	Semnătura Signature
Approbat Approved	Șef de echipă Team leader	01.2013	
Verificat Checked	Expert Cheie Key Expert	01.2013	
Subcontractant / Subcontractor			
Approbat Approved	Adjunct Sef de echipă Deputy Team leader	01.2013	
Proiectat Designed	Inginer Engineer	01.2013	
"Reabilitarea liniei c.f. Frontieră - Curtici - Simeria, parte componentă a coridorului IV Pan - European pentru circulația trenurilor cu viteză maximă de 160 km/h"		Proiect 9i 35311.1	
"Reabilitarea liniei c.f. Curtici - Simeria, parte componentă a coridorului IV Tronsonul 2-B: Cap Y Bârzava - Cap Y Illeu Pan - European Corridor for the Trains Circulation with maximum speed of 160 km/h"		Faza / Phase: PTh+CS / TD+TS	
Denumire desen / Drawing name: Shemă monofilară tablou TGD - Stația Săvârșin Săvârșin Station - Monofilar electrical scheme for TGD			
Scara / Scale %	Revizia / Revision 1/05.2013	Cod desen / Drawing Code PT.2B.04.14.IE.05.011	Nr / No 11/23